

60歳

以上の皆様へ

公益社団法人

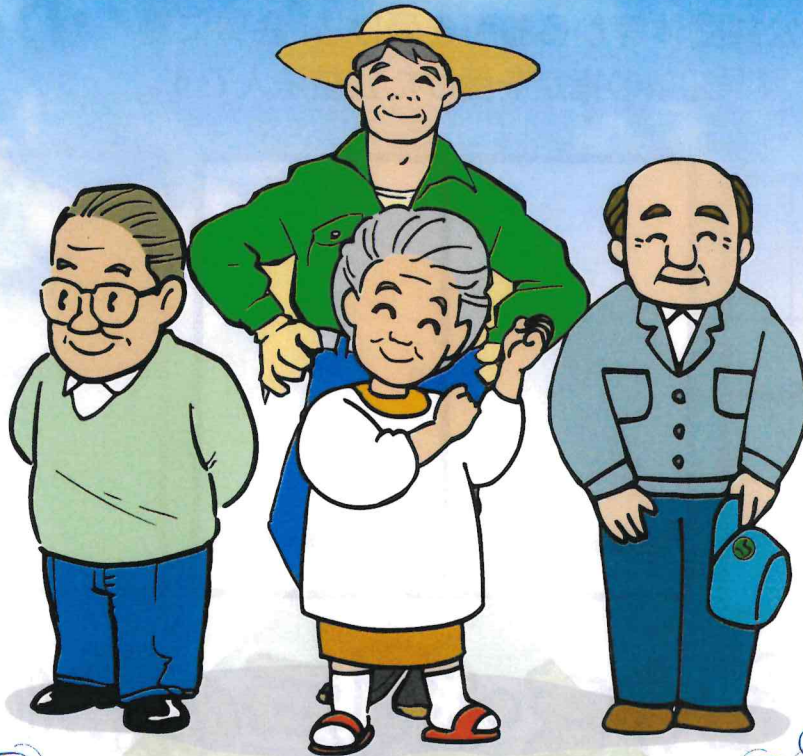
印西市シルバー人材センター

会員募集中!

お仕事

いろいろあります。

働く仲間を
探しています。



【入会条件】

印西市にお住まいの
健康で働く意欲のある
60歳以上の方

入会手続き

就業までの 大まかな流れ

【年会費】

3,600円

1

入会説明会
個別相談会
への参加

2

入会申込書(写真2枚)
就業承諾書等
の提出

3

理事会での
入会承認

4

年会費の納入
▼
就業

入会説明会

入会説明会は毎月2回
開催しています。

「そうふけふれあいの里」
場所
「中央駅前地域交流館」
「中央公民館」
「本埜公民館」
のいずれかで行います。

開催日時と場所の詳細につ
いては、「広報いんざい」で
ご確認いただくか、当センター
ホームページをご覧ください。

まずは入会説明会へご参加ください。

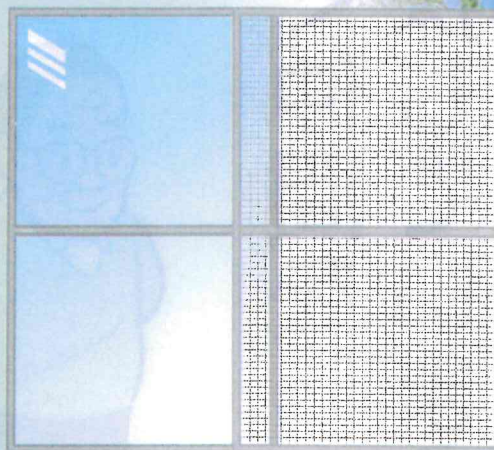
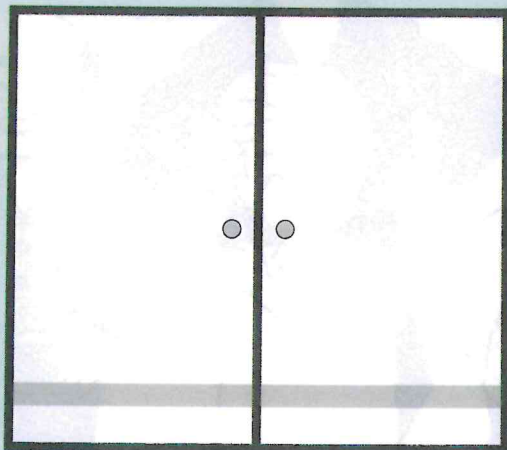
公益社団法人

回覧

印西市シルバー人材センター

印西市シルバー人材センターは、高齢者にふさわしい仕事を家庭・企業・公共団体等からお引き受けし、会員に働く場を提供する千葉県知事の指定を受けた公益法人です。

のご案内



障子・ふすま・網戸の貼(張)り替え

すべて専任の職員・会員が行います

1

お客様からのご注文

2

お見積もり

3

専任会員がお引き取り

4

当センターで貼(張)り替え作業

5

お届け据え付け

※ご注文が込み合う時期がございますので、早めのご予約をお勧めします。



経験豊富な会員がセンター内の作業場で丁寧に作業いたします

お問い合わせ先

電話 (0476) 45-0468

FAX (0476) 48-3200

〒270-1337 千葉県印西市草深924 (そうふけふれあいの里)