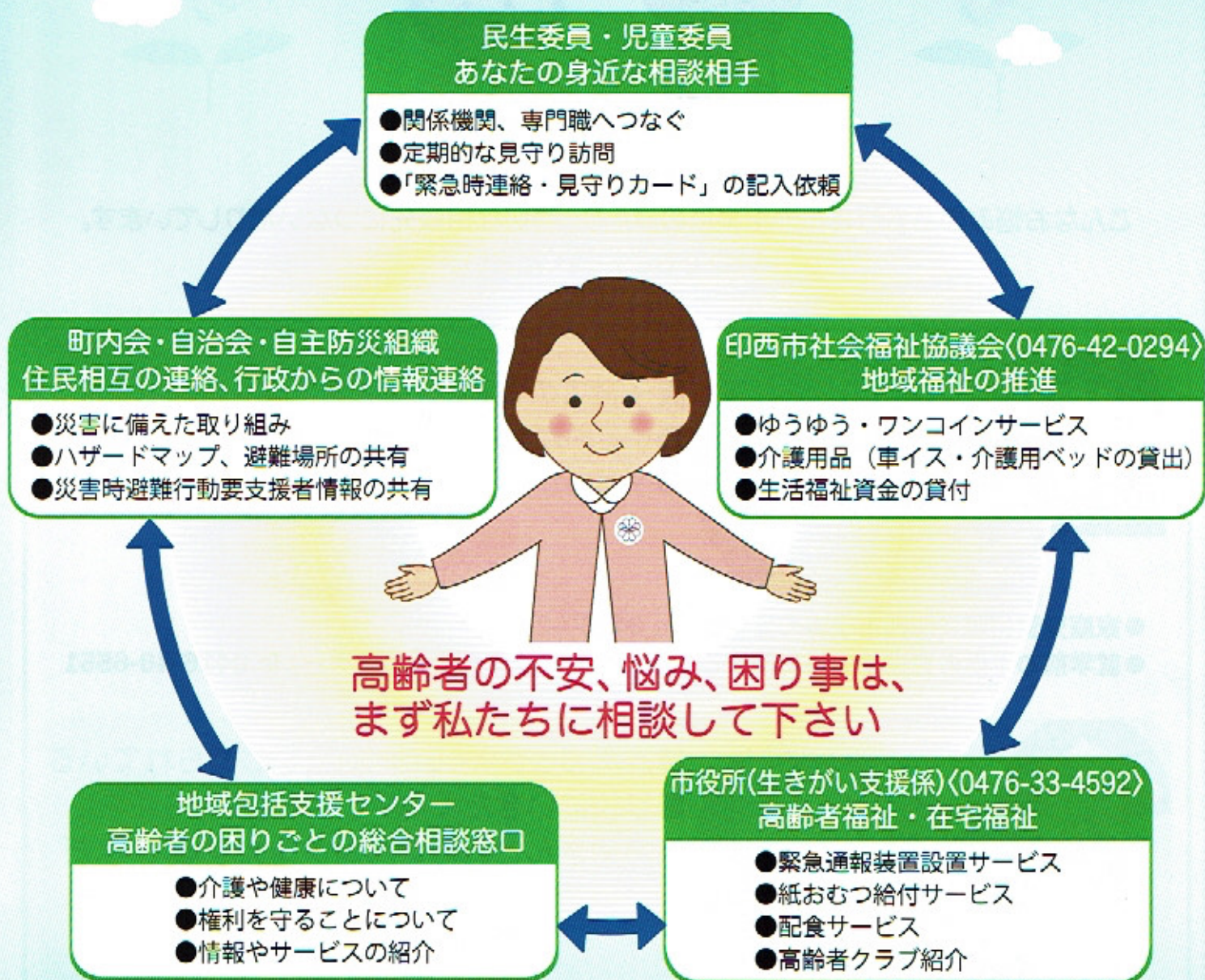


つながりあい、支え合い
生き生きと暮らせるまち印西をつくります
～高齢者の方の相談から支援まで～

あなたの地区の民生委員・児童委員に相談したいときは、
印西市社会福祉課厚生係 (Tel 0476-33-4513) にご連絡ください。

または、印西市民児協ホームページ(右のQRコード)を
ご確認ください。



【各地域包括支援センター問い合わせ先】

■印西北部地域包括支援センター(0476-85-4085)

■船穂地域包括支援センター(0476-29-4001)

■本埜地域包括支援センター(0476-85-4845)

【市役所：高齢者福祉課包括支援係(0476-33-4593)】

■印西南部地域包括支援センター(0476-37-3120)

■印旛地域包括支援センター(0476-33-7062)

※各地域の包括支援センターの詳細は
右QRコードでご確認ください。

