



★ ★ ★ ★ 牧の原交番だより

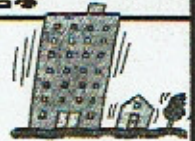
令和6年 2月号

印西警察署 0476-42-0110

牧の原交番 0476-47-0603

作成者 君塚

東日本大震災の風化防止



令和6年1月1日、年明けとともに令和6年能登半島地震が発生し、多くの被害、犠牲者が出ています。被災された方は、現在も厳しい状況が続いており、避難所暮らし等を余儀なくされています。今後、南海トラフ地震や首都直下地震といった巨大地震が発生する可能性が指摘されています。

千葉県警察では、大規模災害の発生に備え、日頃から災害時の対応や被災者の救出を想定した訓練を実施しています。

今後、南海トラフ地震や首都直下地震といった巨大地震が発生する可能性が指摘されていますので、皆さんも東日本大震災等を教訓とし、平素から避難経路、避難所の確認、非常食等の備えや身を守るための方法について、平素から非常食等の備えや身を守るための方法について検討するなど、防災に関心を持ちましょう。

○土砂災害対応訓練の様子



サイバーセキュリティ月間

毎年2月1日から3月18日は、「サイバーセキュリティ月間」です。この機会に情報セキュリティ対策をチェックしましょう。

困ったときは一人で悩まずご相談ください。



相談先

県警本部「総合相談窓口」

Tel043-227-9110

または#9110

(プッシュ回線の固定電話のみ)

平日8時30分～17時15分



キャッシュレス決済の導入について



運転免許センターや警察署等における警察関係の手数料納付について、クレジットカード、電子マネー、スマホアプリ決済及び現金により支払えるようになりました。

○ 問合せ先

県警本部会計課 043-201-0110



牧の原事件発生状況

(12/1~12/31)

- ・万引き 4件
- ・工事場ねらい 2件
- ・粗暴犯 2件
- ・車上ねらい 1件
- ・空き巣 1件
- ・その他窃盗 1件

